



台灣世曦公司簡介

CECI



台灣世曦

工程顧問股份有限公司



您的每**2**步
就有**1**步 是台灣世曦的工程足跡

簡報大綱



一、公司簡介

二、工程實績

三、榮耀與肯定

四、獎學金、就業與實習

CECI  一、公司簡介

- 沿革
- 組織規模
- 人力資源

58年 因應十大建設·成立中華顧問

**交通部為促進交通建設
提升工程技術**

十二項建設、六年國建.....

96年 成立台灣世曦

哪裡有建設
那裡就有CECI

112年 成立**54**年

創新突破 迎向挑戰



深耕台灣54年 拓展全球



中華民國交通部
MINISTRY OF TRANSPORTATION AND
COMMUNICATIONS R.O.C.



財團法人中華顧問工程司

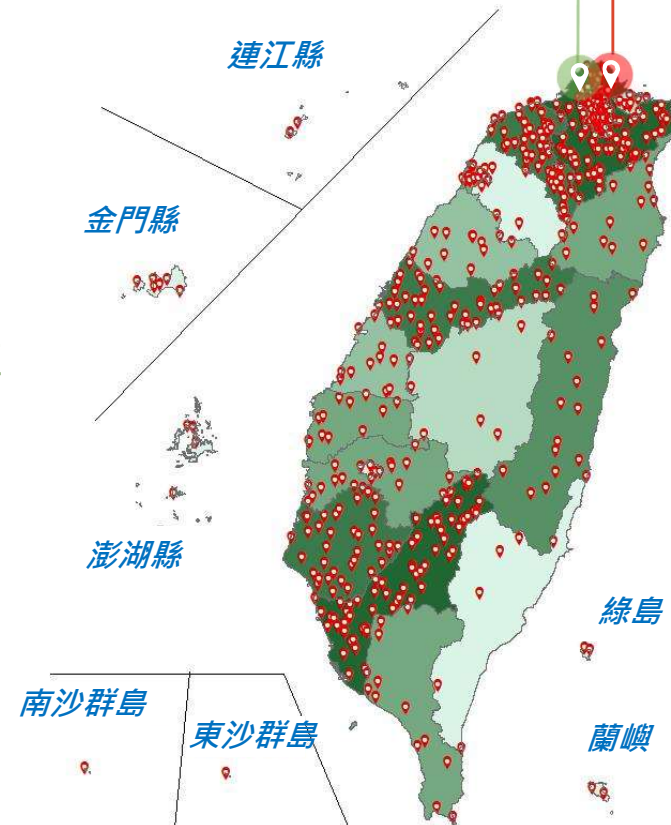
96年配合國家法令

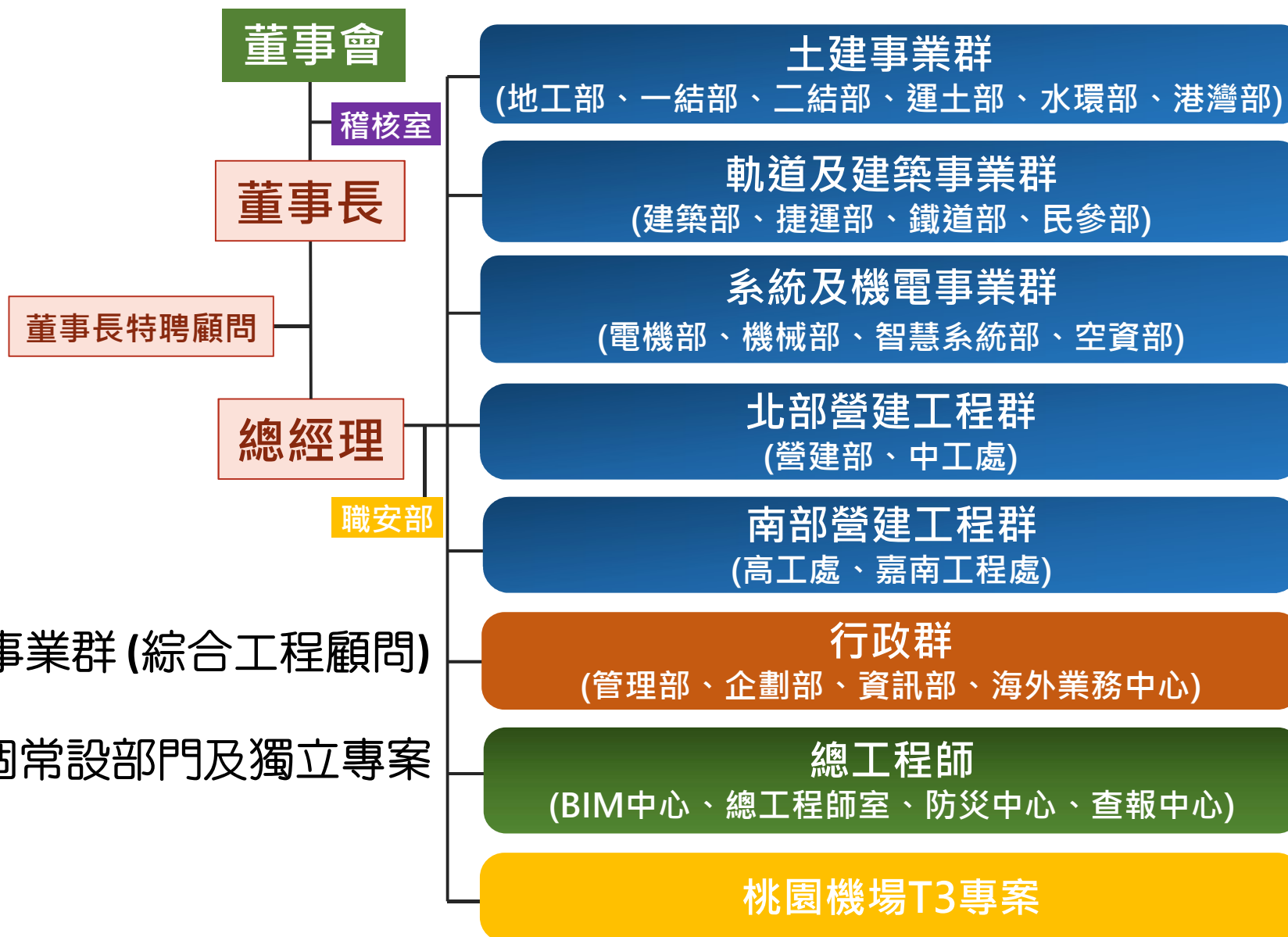


台灣世曦
工程顧問股份有限公司



深耕台灣
足跡遍佈全國





➤ 8大事業群 (綜合工程顧問)

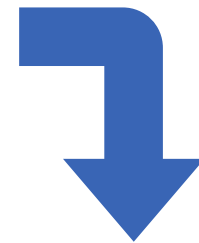
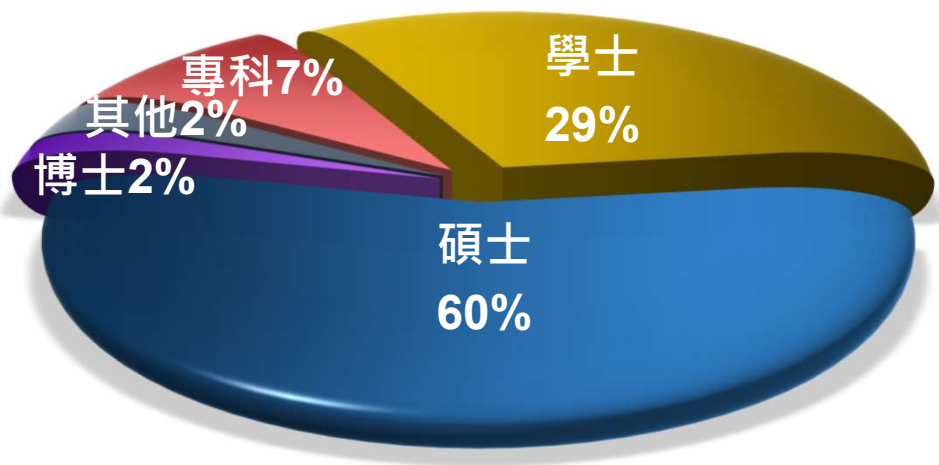
➤ 29 個常設部門及獨立專案



ISO 9001 國際品質認證
TOSHMS 台灣職業安全衛生管理系統驗證
ISO 19650 BIM 國際標準認證
國內首家企業通過ISO 19650-3(維護營運階段)認證

- 1907 名 各類專業員工
- 370 張 各類專業技師證照
- 碩博士學歷逾半

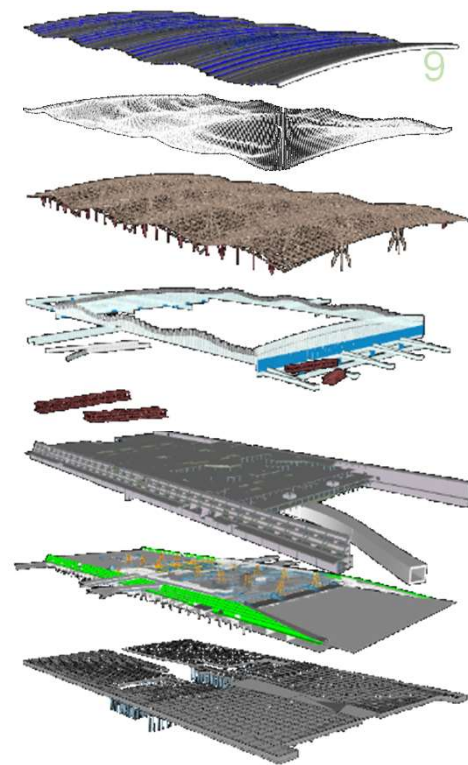
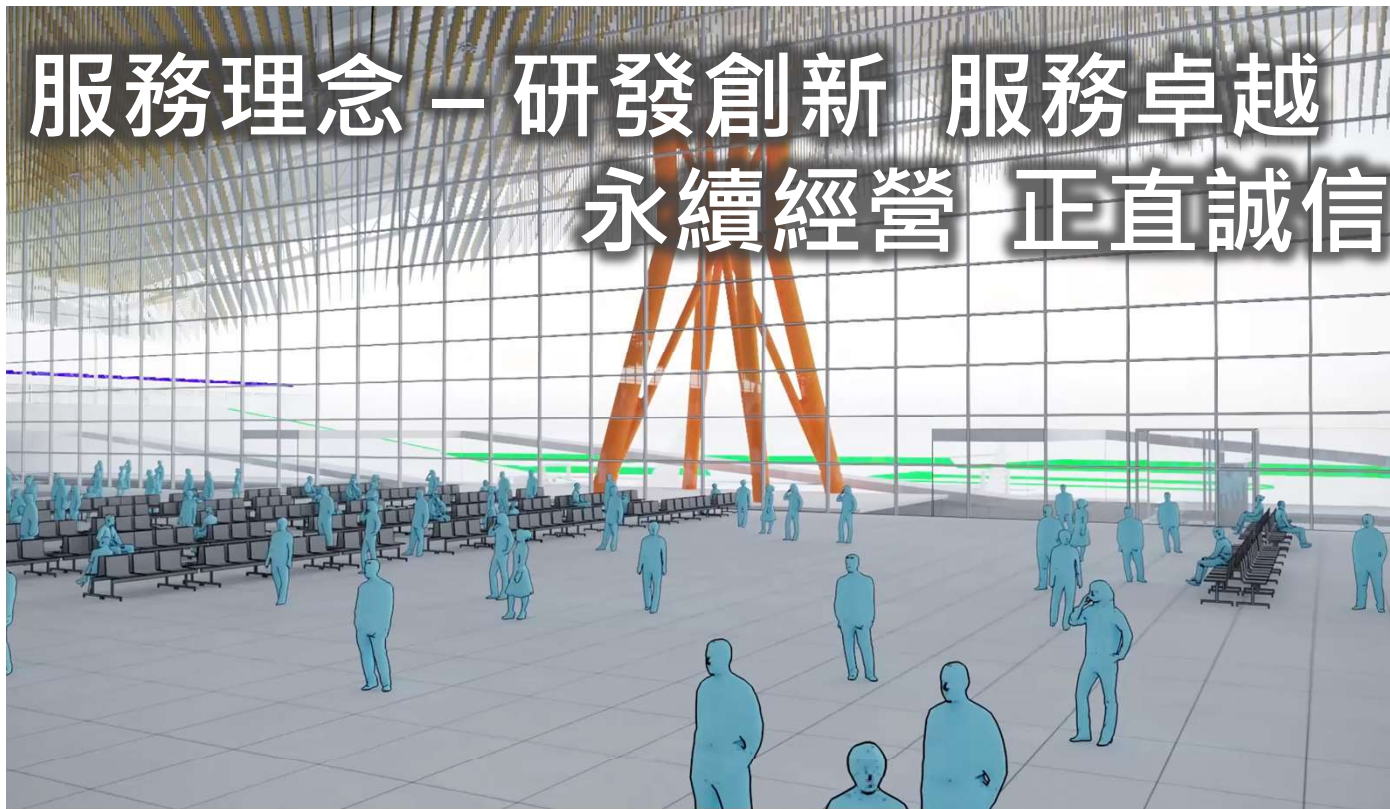
同仁於本公司工作年資統計圖
人數與百分比



CECI  二、工程實績

- 服務理念
- 專業技術服務
- 業務現況與展望

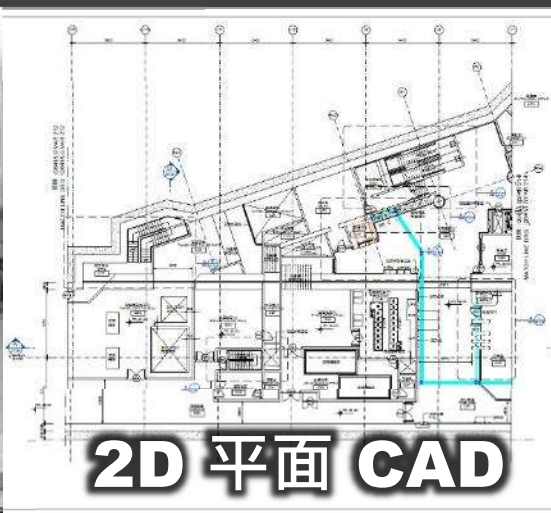
服務理念 — 研發創新 服務卓越
永續經營 正直誠信



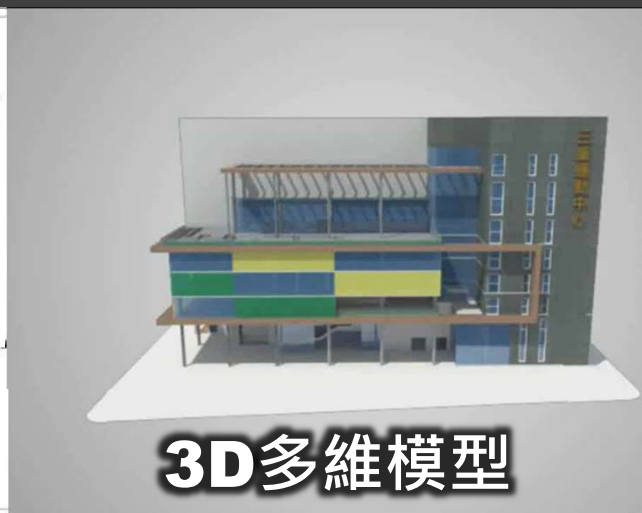
預見未來 全民溝通 讓民眾瞭解工程，溝通零距離



手繪



2D 平面 CAD



3D多維模型

跨領域 綜合型專業技術服務

61%

業務主要來自公共建設

規劃/設計

20%

監造/專管

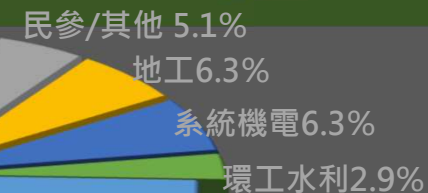
19%

統包及其他

土開建築20%

交通建設50.2%
(公路、橋梁、鐵路、
捷運、機場、港灣等)

(111年)



服務專業	設計	監造	評估/調查/研究/規劃	BOT/PCM/BIM 總顧問
公路				
橋梁				
軌道				
港灣				
航空				

服務專業	設計	監造	評估/調查/研究/規劃	BOT/PCM/BIM 總顧問
民生建設				
水利				
環境				
區域開發				
資訊				

見證台灣公路發展

- 國道全長1049.2公里，世曦參與約六成工程



穿山越嶺 挑戰困難地質

● 全台數十座山岳隧道工程



◆ 國道



◆ 鐵路

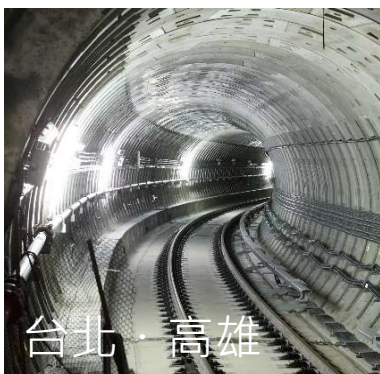


◆ 公路

● 百餘公里都會區隧道工程



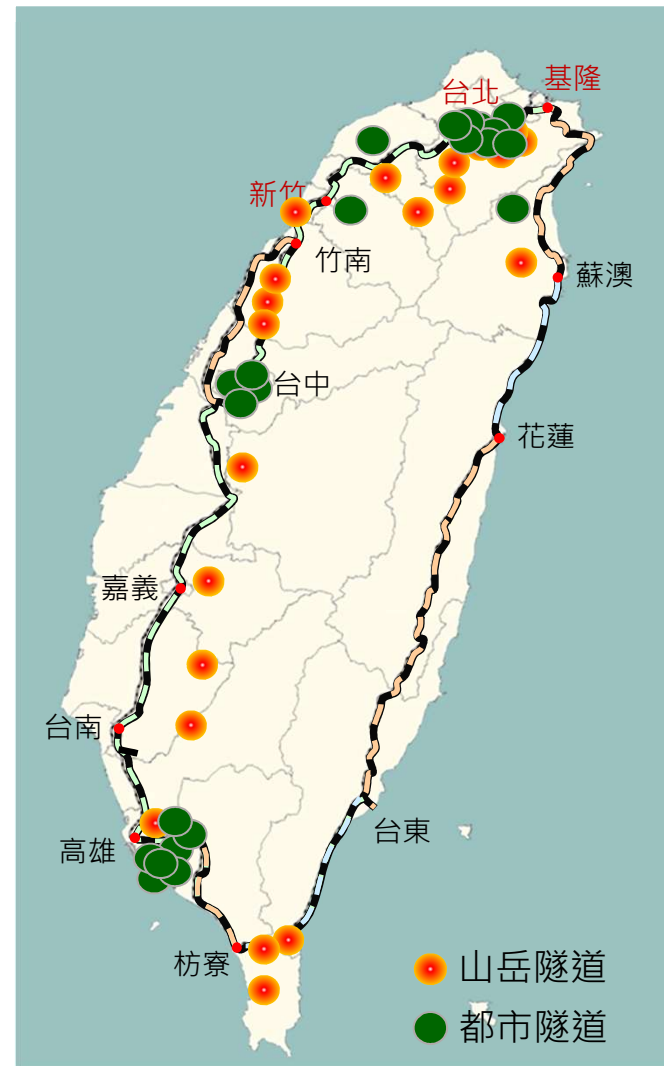
◆ 地下鐵路



◆ 捷運



◆ 電力、自來水、
污水等洞道



參與各都會區捷運

● 世曦辦理的捷運路線超過全國總長度之一半

台北
捷
運



台
中
捷
運



機
場
捷
運



高
雄
捷
運

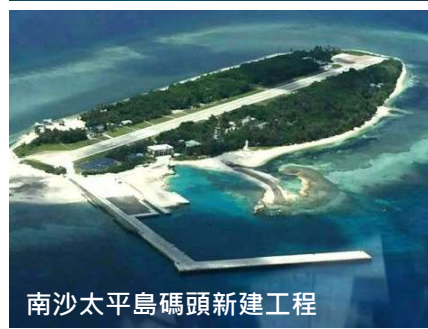


● 全國各大交通控制管理系統多由世曦辦理



探索海陸鏈結的先機

● 世曦專業服務提升台灣各港口效能

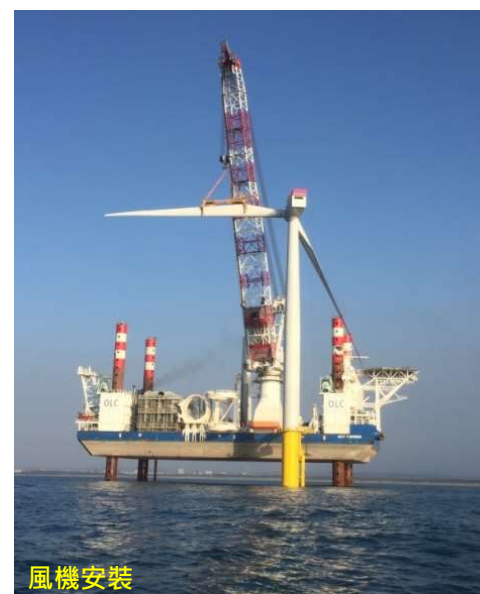


擔任綠能產業發展推手

● 首座LNG港、最大工業港、科技化綠色碼頭



● 唯一具離岸風場海纜規設及監造實績



新南向先驅 技術輸出越南、印尼及馬來西亞



揮揚我們的國旗、看到世曦的足跡

越南河內

越南胡志明市

馬來西亞吉隆坡

MRT (細設暨監造)

創新BIM 3D設計管理模式

印尼雅加達

MRT (細部設計) 獲2015香港 BIM Award

蘇花公路山區路段改善計畫工程

安全便捷優美，更是人本、永續與環境共生的道路！

IRF設計首獎 – 工程界的奧斯卡

國際道路協會(IRF)2020全球唯一道路成就(GRAA)工程設計類首獎



建設金門大橋、擘劃馬祖大橋

金門大橋通車見證我國工程史上歷史性的一刻！

創新台灣工程紀錄！



三、榮耀與肯定

- 國內外獲獎無數
- 善盡企業社會責任

國內外獲獎無數



天下雜誌2021年
兩千大調查

工程承攬-排名前30大
服務業-排名前300大



工程界最高榮譽-金質獎



111年榮獲1件特優、1件優等、3件佳作及特別貢獻共8個獎座
110年榮獲3件特優、3件優等、3件佳作及特別貢獻共16個獎座
109年榮獲1件特優、4件優等、4件佳作及特別貢獻共16個獎座



勞動部國家職業安全衛生獎
勞動健康特別獎



台灣世曦，以人為本



勞動部優良工程金安獎



「安穩、安全、安心」幸福企業

➤ 參與災後勘查重建及公益活動

- ◆ 無人機小組第一時間趕赴勘災
- ◆ 改善台東偏鄉學子數位學習
- ◆ 最佳熱心公益企業獎！解血荒！
- ◆ 領先塑造最佳性別友善職場



2022年台東0918震災



曦手送暖到台東



世曦響應挽袖捐血



打造安心安全職場

四、獎學金、就業與實習

- 世曦獎學金
- 就業與實習

申請對象

對象：碩士班在學學生 (限一般生)



金額：每學期新台幣 5 萬元 (最多4學期 20 萬元)

名額：每年以 20 名為原則

服務義務：領1學期獎學金需至本公司服務 6 個月(最高 2 年)

申請資格

- ① 本公司指定學校系所(每年視情形調整)碩士班在學學生為優先。
- ② 就讀與本公司業務相關系所之碩士班在學學生。
- ③ 申請人應為一般生，進修部、在職專班學生均不適用。
- ④ 未受領其他有約定附帶服務義務之獎學金者。

申請條件

學業成績：碩一生「大學歷年成績單」平均成績達 75 分以上；
碩二生「前一學年成績單」平均成績達 80 分以上。

語文能力：TOEIC 550 分以上或同等級測驗成績
如 TOEFL iBT 52 分以上、IELTS 4.5 分以上。

操行表現：操行成績甲等或 80 分以上。

公司簡介-產學合作



經系所推薦

簽署 MOU

產學合作互助互惠

暑期實習

提前熟悉職場

累積工作經驗

經系所推薦

台灣世曦獎學金

提供在學獎學金

保障未來工作機會

產學合作-暑期實習(經系所推薦)



實習津貼

大學在學

每小時基本工資+10元=186元/小時

研究所在學

每小時基本工資+30元=206元/小時



保險及勞退

勞保與商業意外保險

提撥6%勞工退休金



實習證明

提供實習證明

公司簡介-薪資福利 1/2



第一年平均年薪80萬以上



表現優異，到職2~3年內百萬年薪不是夢!



超越同業薪資

- ✓ 大學畢業4.2萬起
- ✓ 碩士畢業4.9萬起



專業加給優於同業

- ✓ 技師(專業師)加給9千/月起

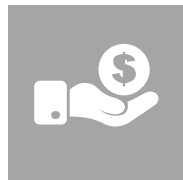


年終及績效獎金

- ✓ 年終平均2個月
- ✓ 依公司營運及個人績效發放1至數個月績效獎金

公司簡介-薪資福利 2/2

多項禮金福利



- ✓ 生育禮金2萬
- ✓ 結婚禮金8千
- ✓ 三節、父母親節、生日
禮金全年32,900元

其他津貼



- ✓ 行動通訊補助費1萬/年
- ✓ 久任獎金、工地津貼



領先業界之團保

- ✓ 員工/配偶及直系親屬
優渥且保障完整之團保



充沛健檢資源

- ✓ 每二年1.5萬健檢補助



公司簡介-人力概況

8% 員工來自淡江大學，其中土木系所佔**5**成

8% 常設主管及計畫經理以上主管來自淡江大學

12% 淡江大學土木系所校友擔任公司主管占比

歡迎有志青年做好準備，加入世曦的行列！



工程建設是經濟發展的基石

世曦是工程技術創新領航者

感謝聆聽 敬請指教