



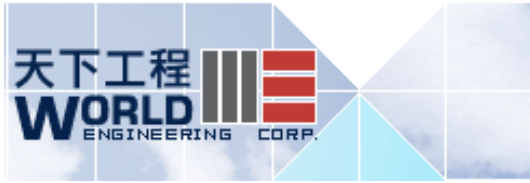
公司簡介

天下工程股份有限公司
WORLD ENGINEERING CORPORATION
105 台北市八德路三段 32 號 6 樓
6F, No.32, Patch Rd. Sec. 3, Taipei 105,
Taiwan R.O.C

公司電話：886-2-2578-0565
傳 真：886-2-2578-0909

業務代表：林玉璋

0932-014-815



關於天下

主要營業項目

重要案例介紹

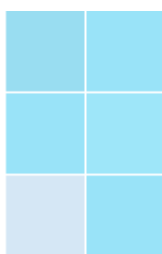
賓客簡表

企業組織圖

會員服務

員工專區

連絡我們



關於天下

ABOUT WORLD ENGINEERING

公司沿革 | 天下大事記 | 專業、人才的天下 | 品質的天下
| 天下的未來

公司沿革



1982年7月天下工程成立，主要營業項目為輕鋼架工程。

當時，輕鋼架並不普及，許多新建大樓仍採用傳統工法。1986年，由天下工程承包，同時也是國內第一棟完全以輕鋼架隔間施作的大樓-經濟部國際貿易大樓動工，開啟了輕鋼架的新紀元，新設計的大樓紛紛採用輕鋼架，因應大量人力需求，天下工程延攬並訓練一批專業人才投入，十多年歷練，這一批專業人才已成為今日天下工程的骨幹。30幾年來，天下工程之營業範圍已擴及工程事業部、建材事業部及建設事業部，營業項目包括輕隔間工程、天花板工程、室內裝修工程及建材進口買賣等。經營領域擴及公共工程、民間建築與特殊工程。





關於天下

主要營業項目

重要案例介紹

賓客簡表

企業組織圖

會員服務

員工專區

連絡我們

關於天下

ABOUT WORLD ENGINEERING

公司沿革 | 天下大事記 | 專業、人才的天下 | 品質的天下

| 天下的未來

天下大事記

- 1982年 天下工程創立
- 1986年 承攬經濟部國際貿易大樓，開啟輕隔間工程里程碑
- 1988年 承攬葛蘭素藥廠輕隔間工程-全國最大 GMP 藥廠
- 1988年 簽訂瑞士 PHONEX(GEMA)金屬天花在台總代理
- 1990年 承攬南台灣第一座超高層建築-寶成企業大樓輕隔間工程
- 1992年 承攬遠企中心輕隔間工程，質量兼顧提前完工，能力再一次的肯定
- 1994年 公司改組，姜建仲先生榮膺董事長
- 1994年 高雄漢來新世界中心在 180 天內完成 90000M² 輕隔間工程並完成驗收
- 1994年 研發完成輕鋼架防火灌漿實心牆
- 1995年 寶成陽明山天籟別墅群輕隔間工程由本公司承攬，並克服濕氣、露氣、硫磺氣，於隔年順利完工
- 1996年 承攬中央黨部輕隔間工程
- 1997年 公司改組，黃瑞國先生榮膺董事長
- 1997年 承攬三井登峰大廈及荷蘭村集合住宅輕隔間工程，施工品質備受肯定
- 1997年 全世界唯一垃圾焚化爐煙囪塔台餐廳~北投焚化爐，由本公司承建內部高難度塔心隔間牆
- 1997年 承攬大鵬新村天花板及油漆工程，本公司涉足漆類工程之里程碑
- 1998年 營建署依新工法、新建材設計第一件作品~淡海新市鎮，本公司承包
- 1998年 台南科學園區第一棟~台積電六廠之鋼構防火塗料由本公司承攬
- 1998年 ISO 9001 認證通過
- 1998年 國家的新門面-中正機場二期航站大廈金屬天花板，由本公司所代理瑞士廠(GEMA)製造生產之金屬天花工程完工
- 2000年 承攬台北縣政府內裝系統櫥櫃，跨足總合內裝建材專業施工廠商
- 2000年 繼台灣績體電路六廠完成留下口碑，得以陸續施作台灣績體電路十四廠輕隔間工程
- 2000年 國揚天琴內裝工程完工
- 2001年 承攬台北 101 金融中心群樓特殊造型金屬天花板工程
- 2001年 承攬旺宏電子三廠新建工程之內裝輕隔間灌漿牆及天花工程
- 2001年 力晶半導體輕隔間灌漿牆工程
- 2002年 友達光電桃園龍潭廠及中科廠輕隔間工程由本公司承包施工



關於天下
主要營業項目
重要案例介紹
實績簡表
企業組織圖
會員服務
員工專區
連絡我們

關於天下

ABOUT WORLD ENGINEERING

公司沿革 | 天下大事記 | 專業、人才的天下 | 品質的天下

天下的未來

天下大事記

- 2003 年 承攬中和威力廣場帷幕牆及輕隔間工程，2 個月完工
- 2004 年 承攬台北市帝寶高級住宅案內裝輕隔間工程
- 2004 年 台北小巨蛋造型天花工程及景觀地面石材工程由本公司承攬
- 2004 年 取得台中高鐵烏日站金屬天花工程標案協同設計及專業施工
- 2004 年 承攬遠茂電子內裝石材設計及專業施工，成為全方位之工程公司
- 2004 年 中崙車站新建工程內裝輕隔間及石材專業施工並作石材進出口貿易
- 2005 年 承攬茂德科技中廠房室內裝修工程，於極短時間內完工，正式跨足大型內裝工程
- 2005 年 在大直博愛特區案中承包輕隔間以外，業務更擴及基礎景觀鋪面工程
- 2005 年 承攬帝寶迴廊及梯廳特殊天花板工程，邁向精緻內裝行列
- 2005 年 捷運-新莊站，頭前庄站，先嗇宮站等三站 570D 標石材鋪面工程
- 2007 年 承攬台北車站交九特定區「京站」隔間工程
- 2008 年 承攬台中寶輝國家花園隔間工程
- 2009 年 取得大直區悅榕莊新建工程內裝-石材裝修、隔間工程，更延伸至外裝格柵、欄杆景觀工程
- 2011 年 進口 USG Fiberock 強化石膏板，承攬圓桌石門山心靈教育中心隔間工程
- 2012 年 承攬大型住宅開發案「城上城」工地之隔間工程
- 2014 年 承攬中華電信 IDC 板橋資訊中心 USG Fiberock 強化石膏板材之隔間工程
- 2015 年 取得台北市大型商場體育場開發計劃案「大巨蛋」之隔間工程
- 2016 年 承攬 Gold Key 旅館新建工程輕隔間
- 2016 年 承攬萬華車站 BOT 案凱撒飯店之輕隔間工程
- 2016 年 取得信義區代表性案「陶朱隱園」之輕隔間工程
- 2016 年 承攬信義安和站捷運聯合開發大樓 USG Fiberock 輕隔間工程
- 2017 年 承攬林口順達科技廠辦大樓輕隔間及天花板工程
- 2017 年 承攬士林云硯輕隔間及天花板工程
- 2018 年 承攬基隆信義之心輕隔間及天花板工程
- 2018 年 承攬南方莊園輕隔間及天花板工程
- 2018 年 承攬淡水滬尾文創中心輕隔間工程
- 2019 年 承攬新莊 BOT 停二商辦大樓輕隔間及天花板工程
- 2019 年 承攬板橋聯上匯翠輕隔間灌漿牆工程
- 2020 年 承攬兆頡水仙輕隔間灌漿牆工程
- 2020 年 承攬新美齊新莊 VOLVO 旗艦廠辦輕隔間工程
- 2020 年 承攬桃園八德三號基地輕隔間及天花板工程
- 2020 年 承攬中和怡富宜家輕隔間灌漿牆工程



關於天下

關於天下
ABOUT WORLD ENGINEERING

公司沿革 | 天下大事記 | 專業、人才的天下 | 品質的天下

天下的未來

主要營業項目

重要案例介紹

賓績簡表

企業組織圖

會員服務

員工專區

連絡我們



專業的天下



天下工程在設計、規劃、施工技術上有多年豐富的實務經驗：1988年，天下工程完成台北市國際會議中心特殊天花板工程，造型美觀之外，它提供每一個觀眾席恰當的反射音角度，使前後排觀眾享受同樣品質的音樂；1996年，針對國內使用習慣，我們克服輕隔間的空心感，結合傳統RC牆優點，首度採用實心輕隔間的日月光住宅大樓完工啟用。2004年，於4個月內完成茂德中科廠房近4億的內裝工程。2005年，高鐵烏日站特殊天花板完工並同時起用，該天花板同時具有隔絕來上層月台震動音、吸音、排煙、及美觀等多功能天花板。2005年，超級豪宅-帝寶之穹頂歐式天花板完工，同時達成精緻內裝之目標。……今年，天下工程將提供您最完善的服務。

人才的天下

在資訊成長變遷的時代，人才培訓與養成，是企業取得先機的首要。天下工程中、高階以上主管皆具有十年以上專業工程經驗。還有每年定期的內部訓練、委外受訓、工地觀摩……等課程，希望藉由專業的課程訓練使我們的觀念持續提昇，以提供客戶最好的諮詢與服務。



關於天下

主要營業項目

重要案例介紹

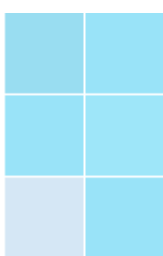
業績簡表

企業組織圖

會員服務

員工專區

連絡我們



關於天下

ABOUT WORLD ENGINEERING

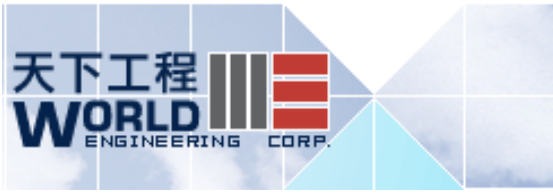
公司沿革 | 天下大事記 | 專業、人才的天下 | 品質的天下
| 天下的未來

品質的天下



天下工程對品質的承諾並不只是口號，在品質的追求上，我們將所有的流程標準化。透過「品質管制系統」、「設計審查管制系統」、「施工流程標準程序」……等作業環節的標準程序，以及不定期的稽核制度，以確保天下工程堅持的高品質標準。1998年8月，天下工程通過重重認證考驗，獲頒國際標準組織 ISO 品質認證通過，不但使天下工程成為國內同業率先獲得全面品質肯定的領導者，更自我要求超越標準，進一步提昇為 ISO 9001，成為國內少數擁有設計能力的專業工程公司。





關於天下

主要營業項目

公司沿革 | 天下大事記 | 專業、人才的天下 | 品質的天下
| 天下的未來

主要營業項目

重要案例介紹

實績簡表

企業組織圖

會員服務

員工專區

連絡我們



天下的版圖

在邁入 21 世紀的同時，天下工程正積極的展開縱向與橫向的策略藍圖，持續紮根工程營造事業，使天下工程在前景遼闊的全球運籌中心不斷成長茁壯，並延伸多角化經營的深度與廣度，並垂直整合建設、營造、工程、材料、等專業項目、以求得更大經營的效益。

天下工程一步一腳印以專業經營每一個事業體，建立起全方位經營事業集團，天下工程已成為具有「建設」「規劃」「設計」「室裝」「顧問」「行銷」「製造」於一體的企業。





關於天下

重要案例簡介

INTRODUCTION OF MAJOR CONSTRUCTION CASES

案例簡介(一) | (二) | (三) | (四) | (五)

主要營業項目

重要案例介紹

賓客簡表

企業組織圖

會員服務

員工專區

連絡我們

案例簡介(一)

台北 101 大樓：

在金氏世界紀錄中全世界最高的
TAIPEI 101 為台灣首要地標，由
李祖原、王重平建築師事務所及
各專業領域國際知名設計顧問公
司負責。



群樓：

其購物中心完全採用造型金屬系
統天花板，在挑高 40M 空間中營
造出豐富的層次表現。



宏盛帝寶：

坐落仁愛大道上，五千六百坪基
地狀似一座帝王龍椅



茂德中科新建工程：

茂德中科廠位於中部最重要之科
學工業園區佔地萬坪工程範圍包
含所有內裝修及景觀工程，。



天琴：

擁有浪漫線條如平台鋼琴般的
柔美造型，永和國揚天琴大樓進
口門廳展示著國際級典藏藝術
品其特殊造型天花，皆由本公司
傾力施作。



台北縣政府：

於板橋新站特定區以市地重劃
整體開發方式取得用地，興建地
上三十三層、地下四層之鋼骨防
震智慧型大樓。





- 關於天下
- 主要營業項目
- 重要案例介紹
- 賓客簡表
- 企業組織圖
- 會員服務
- 員工專區
- 連絡我們

重要案例簡介

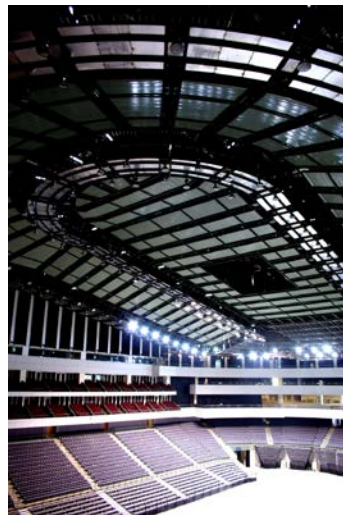
INTRODUCTION OF MAJOR CONSTRUCTION CASES

案例簡介(一) | (二) | (三) | (四) | (五)

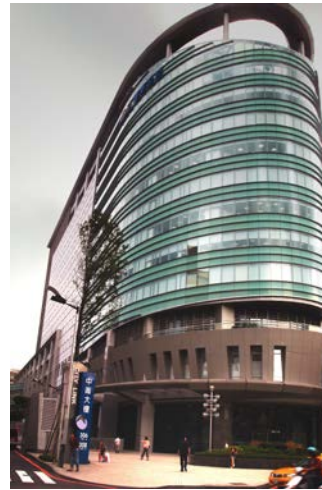
案例簡介(二)

小巨蛋：

台北新地標在小巨蛋全新完工啟用後，市民終於擁有一個嶄新的國際級室內運動場，主館及副館的天花板完全使用金屬造型天花。



其室外景觀及鋪面更採用高級花崗石石材，以專業熟練之工法鋪設，表面為燒面處理以方便舉辦各項臨時活動。



潤泰中崙：

中崙轉運站之基地面積 51,611 平方公尺。規劃包含轉運站主體與商場之設計，其外牆石材採高級綜鑽花崗石。



天月：

國揚建設位於新北投所推出之高級溫泉套房，為該地區發展歷程注入企業化經營極為成功

高鐵烏日站：

高鐵烏日站為中部科學園區、中部國際機場與台中聯外運輸系統整合，候車大廳天花板使用大跨距沖孔烤漆造型天花板營造出車站的大氣勢。



威利廣場：

92 年底完工的中和「威利廣場」，近年在中和地區綜合商場稱霸更締造繁榮商圈。





- 關於天下
- 主要營業項目
- 重要案例介紹
- 賓客簡表
- 企業組織圖
- 會員服務
- 員工專區
- 連絡我們

重要案例簡介

INTRODUCTION OF MAJOR CONSTRUCTION CASES

案例簡介(一) | (二) | (三) | (四) | (五)

案例簡介(三)

國貿大樓：

國內第一棟完全採輕隔間系統超高层鋼骨大樓，由中興工程顧問社設計，中華工程（股）公司建造。



國民黨中央黨部新建大樓：

本案由建築大師李祖原設計，澧水營造承包，由於本棟非一般辦公大樓，因此部分隔間需求較為特殊，因此施作廠商的專業能力在隔間系統上更顯的格外重要，再次印證天下工程的實力。



國際會議中心：

重大會議舉行，必定選擇之場所。由沈祖海建築師設計，進口門廳採用本公司

GEMA(PHONEX)特殊造型金屬天花，並選擇中國傳統顏色~朱紅色;加上楊英風大師之雕塑更增其磅礴之氣勢，挑高 16 米之大會堂音控天花更為國內少見高困難度之工程。



台北市會議大樓：

議事大廳以造型天花做成用 72 道光芒，象徵 72 烈士，中心再採用梅花造型之天花板，以勉懷先烈革命建國之不易。

寶成企業大樓：

南部地區一棟超高层鋼骨大樓，除採用輕隔間系統外，亦為或內第一個以石膏板做為鋼柱乾式防火被覆之工程個案，完工後更獲頒獎金肯定本公司對於進度及品質之良好控制。



日月光中心：

高級純住宅群，大量採用輕鋼架硬質板材系統，符合國內消費者之使用習慣性。





- 關於天下
- 主要營業項目
- 重要案例介紹
- 賓客簡表
- 企業組織圖
- 會員服務
- 員工專區
- 連絡我們

重要案例簡介

INTRODUCTION OF MAJOR CONSTRUCTION CASES

案例簡介(一) | (二) | (三) | (四) | (五)

案例簡介(四)

漢來飯店 / 漢神百貨：

為目前國內最高級之五星飯店之一，旅館採用前所未有之六層石膏板做為隔戶牆，創造出高品質之住宿環境。



金阪神：

本公司研發多年輕隔間新工法於該案使用後，大獲市場好評，紛紛跟進，造成市場趨勢。



國泰建設 - 荷蘭村：

業主對於施工品質之要求一向嚴苛，該案完工後本公司隨即受邀承包該公司登峰天廈之輕隔間工程。



遠企中心 / 遠企百貨：

集遠東紡織、P&T、李祖原、中興工程顧問社、達欣.....國內外知名企業合力建造之建物，本公司以後補輕隔間承包廠商進場施做，除將落後進度趕上外，並以優良之品質提早完工驗收，更獲頒達欣工程工地獎金。

登峰天廈：

本案為國泰建設在汐止所推出之集合住宅，由三井工程負責營造部份，此案之工程品質精緻、細膩，就如同本公司 ISO9001 對服務及品質之要求。



中央信託局公保大樓：

設備新穎的醫療大樓。





關於天下
主要營業項目
重要案例介紹
賓客簡表
企業組織圖
會員服務
員工專區
連絡我們

重要案例簡介

INTRODUCTION OF MAJOR CONSTRUCTION CASES

案例簡介(一) | (二) | (三) | (四) | (五)

案例簡介(五)

北投焚化爐：

全世界首創在煙囪上設置觀景旋轉餐廳的特殊個案，餐廳樓高 144 公尺(約 42 層樓高)，本公司承接樓梯間及電梯間之輕隔間，通達餐廳之樓梯及電梯設於煙囪內，沒有任何樓地板可停放材料，沒有施工梯可搬運材料，本公司克服萬難，如期順利完工，除了再一次獲業主中華工程的肯定外，更印證本公司對於前期的規劃施工期間的要求契合本公司對於品質的堅持。



葛蘭素藥廠：

國內最大 GMP 藥廠。廠內輕隔間及天花板由本公司承攬



中正機場二期航站大廈：

國家的新門面，歷經長達十年的設計與施工，即將於 1999 年啟用，航站內外重要空間皆使用本公司所代理瑞士廠 (GEMA) 製造生產之天花。

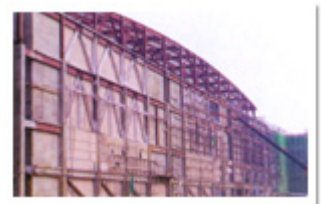


大鵬新村：

本公司首次承接大型油漆工程個案，總面積超過 200000M2 以上，並採用本公司相關企業南寶樹脂之系列油漆，除了提供使用者物超所值的產品外，更因材料與工程的垂直整合，降低了成本，造成三贏的局面

宏泰世界大樓：

一個等腰三角形創造了造型特殊的建築物，因為他不是四四方方，因此天花板及燈具的配置要如何配合建築物外觀更考驗設計者的功力。設計者將天花板上所有相關的設備(燈具、空調、消防)集中在一條弧形的設備帶上，不但維修管理方便，整個造型更顯乾淨大方。



台灣積體電路六廠：

台南科學園區首棟進駐之高科技廠房，本廠區部分鋼構捨棄傳統有落塵之防火被覆，而採用目前最先進鋼構防火漆，厚度僅 0.675mm，即可達到中國 (CNS) 及英國 (BS) 國家標準一小時防火時效，使用面積超過 60000M2，為國內最大防火漆工程案。





- 關於天下
- 主要營業項目
- 重要案例介紹
- 賓績簡表
- 企業組織圖
- 會員服務
- 員工專區
- 連絡我們

天下工程實績簡表

SUBSTANTIAL PRESENTATION OF WORLD ENGINEERING CORP.

重要實績 | 實績簡表

重要實績

- 萬華車站凱撒飯店 ■陶朱隱園 ■信義安和站捷運聯合開發大樓
- GOLDEN KEY 飯店 ■中華電信 IDC 板橋資訊中心 ■碩建築 ■悠活台北村
- 城上城 ■悅榕莊 ■首泰大直 ■台北大巨蛋 ■圓桌石門山心靈教育中心
- 捷運新莊車站 ■高雄巨蛋 ■台中寶輝國家花園 ■國防部博愛案
- 台中高鐵 ■新店裕隆廠辦 ■中崙新站 ■帛琉飯店 ■八仙樂園 ■交九京站
- 小巨蛋體育館 ■廣輝科技 ■板橋巨蛋 ■忠孝臨沂案 ■茂德科技中科廠
- 捷運永春聯合案 ■信義花園 ■軍備局 ■摩天世紀 ■澎湖地院
- 台中高鐵 ■優秀賞 ■屏東焚化爐 ■TSMC 新建六廠 ■宏泰世界大樓
- 友達光電 ■寶島曼波 ■國寶集 ■力晶半導體 ■量販店 ■中正機場二期航站大廈
- 星億龍園 ■經唐酒店 ■竹圍案 ■台積十四廠 ■璞真園 ■王象集團總部大樓
- 國揚天琴 ■天空之城 ■天堂鳥 ■101 金融中心大樓 ■仁愛帝寶
- 皇家學院 ■台元科技 ■竹圍案 ■旺宏電子三廠新建工程心

101 金融中心大樓



中正機場二期航站大廈



SUBSTANTIAL PRESENTATION OF WORLD ENGINEERING CORP.



關於天下
主要營業項目
重要案例介紹
實績簡表
企業組織圖
會員服務
員工專區
連絡我們

天下工程實績簡表

SUBSTANTIAL PRESENTATION OF WORLD ENGINEERING CORP.

重要實績 | 實績簡表

實績簡表

辦公大樓

- 東帝士摩天大樓 ■宏泰三角大樓 ■中國信託大樓 ■環球企業巨星大樓 ■經貿王朝
- 陶朱公一、二期 ■寶成企業大樓 ■富邦民生大樓 ■宏總亞太財經廣場 ■台環大樓
- 宏泰建設 B3、B4 ■世貿通商大樓 ■林口中租大樓 ■王象集團總部大樓
- 遠東世界中心 ■太府帝國大廈 ■福爾摩莎大樓 ■中化合成研發大樓
- 瑞士商吉時洋行裝修工程 ■太平洋商務中心辦公大樓 ■碩建築 ■宏匯新莊

學校

- 中正大學教學大樓 ■中研院資研所 ■陽明醫學院 ■台大醫學院 ■曉明女中

銀行

- 大通銀行 ■中國輸出入銀行

醫院/GMP 藥廠

- 花蓮慈濟醫學院三期 ■中山紀念醫院 ■榮總動力中心大樓 ■台大醫院分院
- 中央信託局公保大樓 ■省立台南醫院 - 大會議室 ■頭份婦產科
- 施寶貴藥廠新建工程 ■景德製藥廠 ■人生藥廠 ■福元藥廠 ■台北製藥廠
- 寶靈佳藥廠新建工程 ■葛蘭素藥廠 ■羅氏藥廠 ■大豐膠囊 ■壽元至藥廠
- 台灣氫氨新竹廠 ■杏輝製藥廠 ■台灣氫氨新竹廠

廠房

- 台積電六廠 ■路德威遠東工程 ■長春人造樹脂新竹廠 ■國防部南投甲車製造廠
- 高智電腦廠 ■三陽工業內湖廠 ■華氣社 華智二廠 ■林園工業區污水處理廠
- 德基報導體 ■廣輝科技 ■茂德科技中科廠 ■新店裕隆廠辦 ■南京廠辦
- 順達科技廠辦

焚化爐

- 木柵焚化爐 ■北投焚化爐 ■屏東焚化爐



關於天下
主要營業項目
重要案例介紹
實績簡表
企業組織圖
會員服務
員工專區
連絡我們

天下工程實績簡表

SUBSTANTIAL PRESENTATION OF WORLD ENGINEERING CORP.

重要實績 | 實績簡表

實績簡表

百貨、飯店

- 台茂購物中心 ■漢神百貨 ■美侖飯店 ■台中自由路停車場 ■圓山聯誼社
- 摩天東帝士商場 ■遠企中心 ■萬隆市場 ■湯臣開發(股)公司 ■帝通汽車 - BMW 台中
- 帛琉飯店 ■亞昕國賓 ■萬華車站凱撒飯店 ■GOLDEN KEY 飯店 ■金鬱金香酒店

其他

- 台大體育館 ■VOLVO 中壢廠 ■關西高爾夫球場 ■中興二號官兵活動中心
- 卑南文化村 ■小巨蛋體育館 ■八仙樂園 ■高雄巨蛋 ■台北大巨蛋
- 中華電信 IDC 板橋資訊中心 ■宏匯停二廣場 ■滬尾文創中心

住宅

- 宏國金溪名人 ■國泰登峰天下 ■台大新生活 ■太子大第住宅大樓 ■國泰荷蘭村
- 昇揚福爾摩沙 ■力霸南京二期 ■淡海新市鎮 ■關渡大國集合住宅 ■山圓天闊
- 冠德汐止高巢 ■傑聯城市桂冠 ■日月光中心 ■新僑中一星口大樓 ■富群-CASE
- 聯邦民生大樓 ■寶成天籟別墅群 ■國陽青年市 ■山水國寶別墅群 ■摩天世紀
- 國泰巴黎花都 ■摩天東帝士 ■寶固營造/兆如安養中心 ■捷運永春聯合案
- 裕原營造/大坂成&中正 100 ■板橋巨蛋 ■華爾道夫 ■仁愛帝寶 ■亞馬森花園
- 忠孝臨沂案 ■信義花園 ■樂業街 ■市八十 ■天墅、天泉 ■寶格麗 ■明水御
- 台中寶輝國家花園 ■首泰大直 ■悅榕莊 ■台中秋紅谷
- 國揚汐止早安清境&雲天綠第 ■睿泰汀州路 ■基隆城上城及悠活村 ■美硯
- 赫里翁 ■筑丰天母&艾美 ■新泰然 ■吉明秀 ■日健中原段 ■僑果花齊匯
- 茂楷福華路 ■陶朱隱園 ■基隆信義之心 ■聯上匯翠 ■春風云硯

政府機關

- 台北市議會大樓 ■交通部電子交換中心 ■雲林農田水利會 ■中正機場二期航廈
- 國民黨中央黨部 ■彰化稅捐處新建大樓 ■法務部司法新廈 ■台電副樓 ■小港機場
- 台北市警局大樓 ■花蓮縣議會一、二期 ■板橋體育館 ■經濟部國際貿易大樓
- 世界貿中心國際會議中心 ■台北國稅局新辦公大樓裝修工程 ■台中高鐵 ■中崙新站
- 軍備局 ■澎湖地院 ■捷運新莊車站 ■交九京站 ■國防部博愛案 ■捷運辛亥站聯開